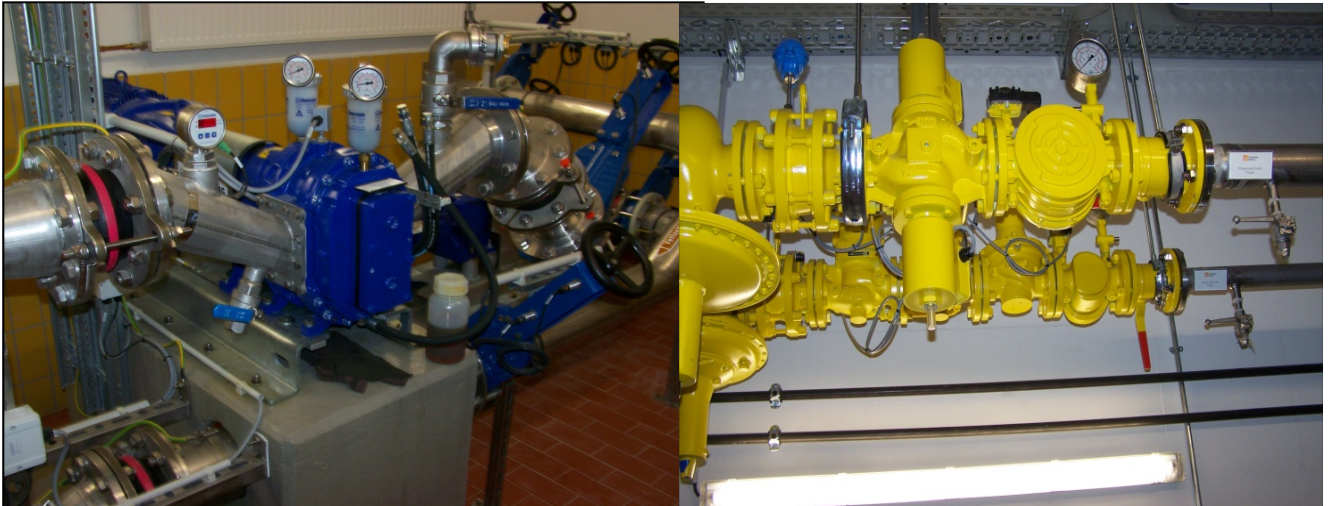


Abwasserwirtschaft

Dienst- und verfahrenstechnische Betriebsanweisung für die Kläranlage Lüneburg / Deutschland



Die AGL Abwasser, Grün & Lüneburger Service GmbH hat die CONSULAQUA innerhalb eines Zeitraums von 5 Jahren mehrmals mit der Erstellung von verfahrenstechnischen Betriebsanweisungen für einzelne Teilbereiche der Kläranlage Lüneburg beauftragt. Diese verfahrenstechnischen Betriebsanweisungen werden durch die abschließend erstellte Dienst-anweisung zu einem Leitfaden für ein verantwortungsbewusstes Handeln der Mitarbeiter. Die Dienst-anweisung in Verbindung mit den verfahrenstechnischen Betriebsanweisungen regelt gemäß DWA-A 199 die Zuständigkeiten im Arbeitsalltag.

Die Anweisungen für die Teilbereiche der Kläranlage sind in enger Kooperation mit den jeweils verantwortlichen Mitarbeitern konzipiert worden. Durch diese Vorgehensweise konnten auch Besonderheiten beim Betrieb der jeweiligen Teilbereiche berücksichtigt werden.

Der Aufbau der Betriebsanweisungen ist, soweit wie möglich, ähnlich strukturiert. In einer Einleitung wird zunächst der gesamte Teilbereich dargestellt. Die einzelnen Behandlungsstufen innerhalb eines Teilbereiches gliedern sich dann in einzelne Kapitel auf, welche wiederum unterteilt werden in eine Beschreibung der:

- Funktionsweise
- Anfahrt der Anlage
- Sonderbetriebsweisen
- Standardbetriebsweisen
- Wartung, Reparatur & Reinigung
- Störfälle
- Außerbetriebnahme
- Technische Daten

Das von der CAH erstellte Gesamtwerk entspricht den gesetzlichen Anforderungen und orientiert sich an den Arbeitsblättern DWA-A 199 / Teile 1 – 4 („Dienst- und Betriebsanweisung für das Personal von Abwasseranlagen“).

Auftraggeber:

AGL Abwasser, Grün & Lüneburger Service GmbH

Finanzierung durch:

Auftraggeber

Daten:

Ausbaugröße der Kläranlage:	325.000 EW
Anschlussgröße:	ca. 270.000 EW
Jahresabwassermenge:	ca. 9.150.000 m ³ / Jahr
Stromverbrauch:	ca. 5.500.000 kWh/a
Stromerzeugung:	ca. 6.600.000 kWh/a

Erbrachte Leistungen:

- Erstellen einer Dienst-anweisung sowie von zehn verfahrenstechnischen Betriebsanweisungen für die Teilbereiche
 - Einlaufbereich der Kläranlage
 - Bereich SW (Sand- und Fettfang, Vorklärung, Schlammverdickung etc.)
 - Biologische Abwasserbehandlung
 - Schlammfäulung
 - Schlammwässerung (SEA)
 - Blockheizkraftwerk
 - Pumpwerke
 - Werkstatt Schlosserei
 - Elektroanlagen
 - Online - Geräte und Labor

Durchführung:

2012 - 2017