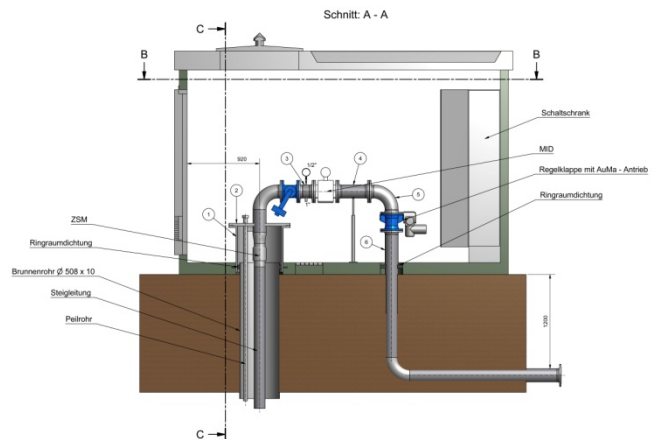


Wasserressourcenmanagement

## Durchführung von Erkundungsbohrungen, Bau von drei Vertikalfilterbrunnen und Brunnenregenerierung in der Haseldorfer-Marsch, Schleswig-Holstein / Deutschland



Um die Ergiebigkeit der Fassungen des WW Haseldorfer Marsch aufrecht zu erhalten, war es erforderlich, neue Vertikalfilterbrunnen zu bauen. Dazu wurden zunächst Erkundungsbohrungen abgeteuft und mit Hilfe der gewonnenen Erkenntnisse 3 neue Brunnen geplant. Die Endteufen der Brunnen liegen zwischen 51 m und 106 m und sie sind im 1. Grundwasserleiter (Quartär) verfiltert.

Die Bohrungen wurden mit verschiedenen Bohrdurchmessern (780 – 880 mm) im Trockenbohrverfahren durchgeführt. Der Ausbau der Brunnen erfolgte mit DN 250, 300 und 350 in Edelstahlwickeldraht. Als Brunnenabschlussbauwerke wurde im Wasserwerk Haseldorfer Marsch zwei vorhandene Stahlbrunnenschächte bzw. ein oberirdisches Brunnenhäuschen verwendet.

Zu den Planungsaufgaben der CONSULAQUA Hamburg gehörten u.a. die Genehmigungsplanung, die Aufnahme und Bewertung der geologischen bzw. geohydraulischen Situation, die Dimensionierung der Brunnenausbauten und die technische Ausrüstung bei einem Brunnen.

Ergänzend zu den Planungsleistungen betreute die CONSULAQUA Hamburg die Bauausführung. Hierbei wurden die Vergabe, Bauoberleitung und Bohrbetreuung von der CONSULAQUA Hamburg ausgeführt.

Zusätzlich wurden zwei Altbrunnen versuchsweise einer mechanischen Regenerierung durch das hypop®-Verfahren unterzogen. Die Arbeiten wurden durch die CONSULAQUA Hamburg in Zusammenarbeit mit dem Brunnenbauer geplant sowie die Durchführung in Vertretung der HOWA überwacht und auf Erfolg kontrolliert. Die mittelfristige Erfolgskontrolle ist noch nicht abgeschlossen.

### Auftraggeber:

Holsteiner Wasser

### Finanzierung durch:

Auftraggeber

### Daten:

Durchführung von Erkundungsbohrungen DN300:	3
Bau von Förderbrunnen :	3
Regenerierung:	2
Endteufe (m u.GOK):	51 bis 106 m
Bohrdurchmesser:	DN 780-880
Ausbauerdurchmesser:	DN 250, 300, 350
Ausbaumaterial:	Edelstahlwickeldrahtfilter
Baukosten, ges.:	700.000 Euro €

### Erbrachte Leistungen:

- HOAI-Phasen 2 bis 9

### Durchführung:

2011-2015